



# CHARLES MONAT

Su socio de confianza en la  
planificación de su patrimonio

# CHARLES MONAT

Nuestros valores

Integridad

Colaboración

Ambición

Compromiso

Discreción



## Acerca de Charles Monat

Charles Monat Associates es uno de los agentes de seguros de vida de mayor confianza a nivel mundial. Ofrecemos servicios de asesoramiento e intermediación personalizados que contribuyen a preservar el patrimonio y a crear liquidez. Somos el socio preferido por los clientes con grandes patrimonios, familias acaudaladas y ejecutivos de empresas multinacionales.

Como consultor mundial de primer nivel, Charles Monat Associates es pionero en el desarrollo de soluciones patrimoniales personalizadas basadas en seguros. Tenemos más de 8.000 clientes privados en Asia, Suiza y en todo el mundo que así lo demuestran.

Fundada en Hong Kong en 1971, la empresa ha desarrollado una presencia internacional con oficinas que operan en Dubai, Ginebra, Hong Kong, Labuan, Liechtenstein, Kuala Lumpur, Miami, Singapur y Zúrich. Tenemos un conocimiento global y experiencia transjurisdiccional en el servicio a clientes provenientes de más de 50 países diferentes. Nuestro equipo de profesionales es especialista en ofrecer soluciones de primer nivel para la planificación de patrimonio y liquidez.

Cada uno de nuestros clientes tiene una dinámica familiar, patrimonial y empresarial única. Nuestro objetivo es desarrollar relaciones satisfactorias e integrales con nuestros clientes y socios comerciales de los bancos



**Proteger su legado es nuestro negocio**

**Somos Charles Monat Associates, su socio de confianza en la planificación de su patrimonio**

privados, empresas de contabilidad y compañías de seguros más prestigiosos del mundo.

Junto con nuestro socio estratégico, Willis Towers Watson, líder mundial en asesoramiento, intermediación y soluciones, Charles Monat Associates puede ofrecer a nuestros clientes una plataforma global con una amplia gama de soluciones para la gestión del capital humano y los riesgos.



## Nuestra misión

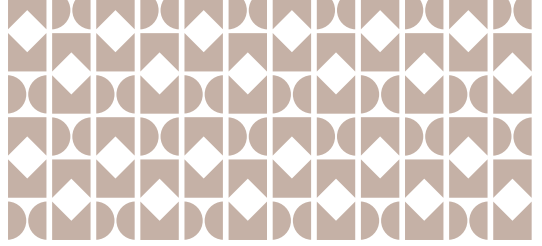
Nuestra misión consiste en ofrecer soluciones de planificación patrimonial y de liquidez de primera clase y sin parangón, adaptadas a sus necesidades.

Y esto lo hacemos de la forma siguiente:

- Estableciendo relaciones institucionales excepcionales con instituciones financieras de todo el mundo
- Fomentando y haciendo crecer nuestra próspera red profesional de socios patrimoniales
- Dirigiendo un excelente servicio de asesoramiento e intermediación global con una cultura centrada en las asociaciones a largo plazo

## Nuestra visión

Charles Monat Associates se esfuerza por ser el principal agente de seguros para clientes de gran patrimonio, familias acaudaladas y ejecutivos de empresas multinacionales que buscan el mejor servicio de asesoramiento en soluciones para la planificación del patrimonio y para el diseño de planes de previsión para ejecutivos.

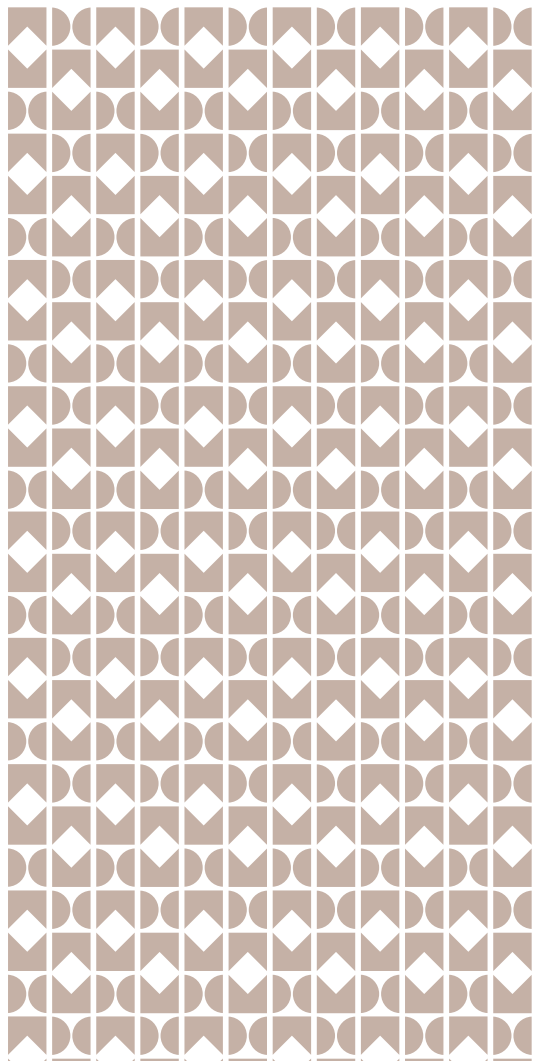


## Introducción

En la búsqueda de un mañana seguro, Charles Monet Associates está aquí para ayudar a las personas, las familias y las empresas a planificar su futuro, con la tranquilidad de que el trabajo de toda su vida está a salvo.

Los clientes con grandes patrimonios son cada vez más conscientes de que su confianza en el futuro tiene su base en la planificación patrimonial. Tiene tanta importancia como la tradicional acumulación de bienes, y se ha convertido en la clave para proteger y mejorar su patrimonio en el futuro.

La planificación del patrimonio consiste en proteger lo que ya se ha construido y, al mismo tiempo, preservarlo y transmitirlo a las generaciones futuras. Le da sentido a toda una vida de esfuerzo por hacer crecer los negocios, perseguir los objetivos de la propia vida y establecer valores para la sociedad.





## 1971

Creación Charles Monat & Associates, un negocio propio en Hong Kong



## 1977

Registro Charles Monat Limited en Hong Kong



## 1992

Se desarrolló una división especializada en salud y hospitalización, y fue pionera en el enfoque "La salud es riqueza" para los clientes



CHARLES MONAT

## 2021



## 2019

Se estableció Charles Monat Associates Limited en Dubai (Emiratos Árabes Unidos) y Labuan, con una oficina abierta en Kuala Lumpur



## 2017

La Dirección adquirió Charles Monat Limited, creando así una estructura empresarial única





**1995**

Creación de Charles Monat Associates Limited, miembro del CIB y Charles Monat Agency Limited



**2004**

Creación de Charles Monat Associates Pte Ltd. en Singapur



**2010**

Creación de Charles Monat Associates LLC, Massachusetts, EE.UU. con oficina abierta en Miami

## Hitos de la empresa



**2016**

Creación de Charles Monat Associates AG en Liechtenstein



**2014**

Adquisición de Willis Charles Monat Limited



**2012**

Comienzo de las operaciones en Suiza



## Nuestras capacidades

- **Amplia experiencia** de más de 50 años en soluciones de consultoría de seguros y para la planificación de la liquidez.
- **Presencia global** en Dubai, Ginebra, Hong Kong, Labuan, Liechtenstein, Kuala Lumpur, Miami, Singapur y Zúrich.
- **Un historial demostrado** e servicio a más de 8.000 clientes de alto poder adquisitivo, colocando más de 40.000 millones de dólares en pólizas de seguros individuales de vida vigentes.
- **Pioneros en el enfoque "La salud es riqueza"** gracias a nuestra división médica especializada desde 1992.
- **Equipo de consultores profesionales** con capacidades acreditadas y profundos conocimientos, que responden a necesidades complejas en múltiples jurisdicciones.
- **Soluciones de seguros personalizadas e integradas que son** compatibles con una amplia gama de estrategias de planificación y financiación del patrimonio.







## Nuestros servicios

### Acumulación de bienes

En sus primeros años, cuando su objetivo es crear y acumular riqueza, sus prioridades podrían ser:

- Reservar dinero para su familia
- Invertir en una vivienda o ahorrar para los hijos
- Vivir su estilo de vida ideal
- Realizar la transición de su carrera a un nuevo negocio

Contamos con una amplia experiencia que nos permite adaptar soluciones de seguros que garanticen que lo que es más importante para usted esté a salvo, y que se encuentre protegido para superar los períodos de incertidumbre.

### Planificación de la jubilación

Cuando uno disfruta de la riqueza que ha acumulado y quiere dedicarse a sus pasiones o simplemente disfrutar de tiempo de calidad con sus seres queridos sin ninguna distracción, sus prioridades tienden a centrarse en:

- Invertir tiempo y esfuerzo en proyectos benéficos o asociativos
- Causas filantrópicas
- Formas de proteger su salud
- Planificar para las nuevas generaciones

Nuestras soluciones integradas de seguros son capaces de garantizar la seguridad financiera de las personas más importantes para usted, y están diseñadas para afrontar el futuro mientras usted se dedica a otras actividades.



### **Mobilidad y transmisión de bienes**

En esta etapa, después de haber pasado toda una vida dedicada al éxito, además de haber proporcionado seguridad financiera a su cónyuge, hijos y nietos, sus prioridades pueden cambiar:

- Sus seres queridos: asegúrese de que su próxima generación y las siguientes queden bien atendidas
- Preparar su empresa para la sucesión, permitiendo que continúe sin problemas de acuerdo con sus expectativas
- Garantizar que el trabajo de toda una vida deje un legado duradero para las generaciones venideras
- Diseñar sus soluciones patrimoniales para la movilidad global

## **Nuestras soluciones**

### **Para la familia**

- Planificación de la Propiedad y la Herencia
- Dotación para impuestos previstos
- Liquidez para la liquidación de créditos e hipotecas
- Valoración de la propiedad

### **Para las empresas**

- Planificación ejecutiva de persona clave
- Planificación de la sucesión
- Liquidez sin desinversión
- Protección de deudas/acciones

### **Para la sociedad**

- Multiplica tus donaciones a la organización benéfica elegida
- Donar una póliza de seguro de vida a una organización benéfica

### **Para la jubilación**

- Sustitución de los ingresos
- Protección de activos



## Nuestra misión filantrópica

**Crear un efecto dominó para las generaciones futuras**

La pasión por las personas reside en lo más profundo del ADN de Charles Monat Associates que nos impulsa en nuestra misión de generar un impacto duradero día a día. Tenemos la responsabilidad de devolver algo a la sociedad y, a través de nuestros esfuerzos filantrópicos, nos comprometemos a marcar la diferencia mejorando vidas y dejando una impronta positiva en el mundo.

Nuestra misión es bien clara: ayudar a nuestros clientes a planificar su futuro, contribuyendo al mismo tiempo a establecer una sociedad más sostenible para las futuras generaciones. Creemos que esto comienza con los niños, y con el establecimiento de un cambio duradero y sistémico para mejorar las condiciones de vida y su calidad.

En Charles Monat Associates, dejar un legado supone mucho más que la simple transmisión de un patrimonio, ya que son los valores que se inspiran en los demás para lograr un cambio significativo que pueda transmitirse de generación en generación. Si una simple gota de agua puede crear un efecto dominó, un solo acto de bondad puede tener un impacto de gran alcance en todo el mundo.

Compartir nuestra dedicación y nuestra historia nos motiva, porque creemos que juntos podemos inspirar a otros a crear un mañana más seguro.

# La pasión por contribuir a la sociedad

**Para conmemorar nuestro 50 aniversario, nos hemos embarcado en una asociación de cinco años con Save The Children para combatir la neumonía infantil**

## Generar un impacto perdurable

Nuestra organización se enorgullece de garantizar la continuidad de nuestros clientes y de ayudar a las personas en tiempos de incertidumbre. Nuestro propósito es hacer de la filantropía la columna vertebral de nuestra cultura empresarial. Al potenciar al máximo las contribuciones de Charles Monat Associates, confiamos en inspirar a otros para que hagan lo mismo, por lo que nuestra misión filantrópica está fundamentada en la promesa de salvar vidas cuando las de nuestros clientes estén garantizadas. Esta es nuestra promesa One4One (cada uno para el otro).



Yves Guélat, CEO del Grupo CMA, "Durante 50 años, Charles Monat Associates ha sido un precursor y asesor de confianza en el sector de la planificación patrimonial, un triunfador que ha actuado sin hacer ruido. Pero dejar un legado supone mucho más que la mera transmisión de un patrimonio, ya que son los valores que se inspiran en los demás para lograr un cambio significativo que pueda transmitirse de generación en generación. Esta asociación es un hito importante alimentado por el deseo de hacer progresar a la sociedad y asegurar su continuidad. Nuestro compromiso consiste en impulsar una verdadera transformación y un cambio duradero a medida que avanzamos en nuestro legado de 50 años, y por eso estamos encantados de trabajar con Save the Children."



Charles Monat, Presidente y Fundador de CMA, "Empecé esta empresa en una pequeña oficina compartida en Hong Kong con un puñado de clientes. Hoy en día, somos líderes mundiales en la prestación de servicios de seguros de vida para algunas de las personas más adineradas del mundo. Al reflexionar sobre este importante hito, hemos demostrado nuestro carácter y hemos seguido cosechando éxitos durante algunos de los acontecimientos más históricos y difíciles de nuestra época."



Perry Yeatman, directora de empresas en Save the Children EE.UU., "Estamos increíblemente agradecidos a Charles Monat Associates por apoyar el compromiso de Save the Children de acabar con la neumonía infantil, que mata a un niño cada 39 segundos en todo el mundo. Nuestros proyectos, que se extienden por Indonesia, China y Bangladesh, ayudan a salvar vidas mediante la prevención y el tratamiento de la neumonía en niños que viven en comunidades desatendidas, porque todos los niños merecen comenzar su vida de forma sana".

